

Trockenbauwand 2-lagig + OSB Traverse vollflächig  
15,5cm

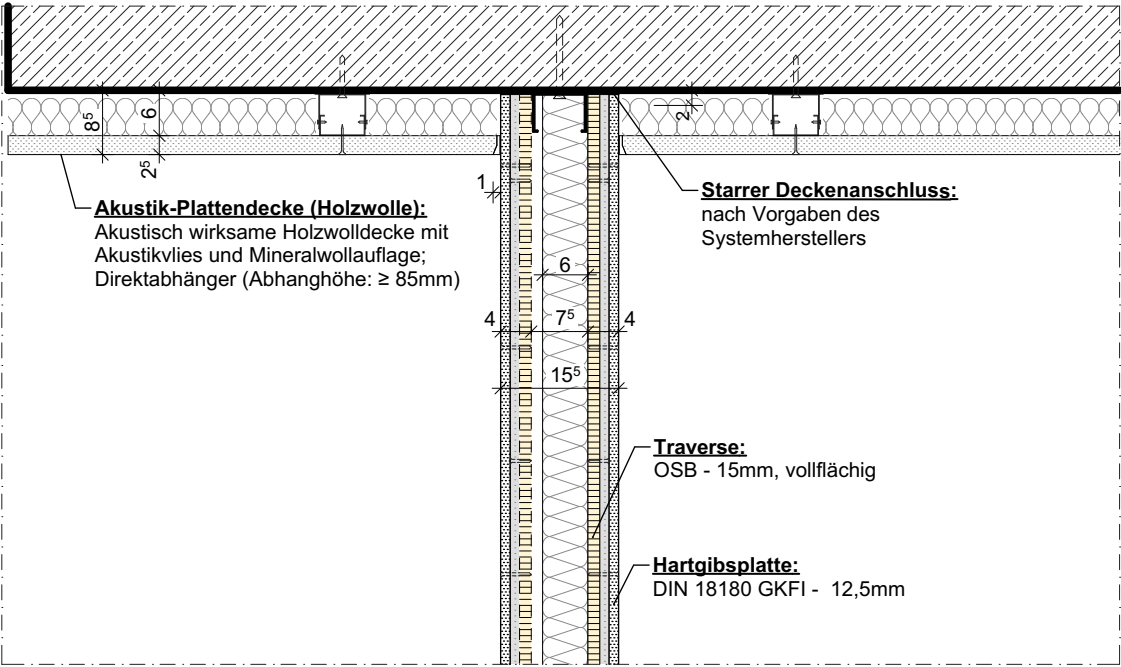
**Traverse 2- Seitig**

- 25mm 2-lagig GK-Platte, versetzt verlegt und einzeln verspachtelt
- 15mm 1-lagig OSB Traverse vollflächig
- 75mm UA-75-Profil, Hohlraum mit d ≥ 60mm Mineralwolle (Strömungswiderstand  $r \geq 5 \text{ kPa} \cdot \text{s/m}^2$ )
- 15mm 1-lagig OSB Traverse vollflächig
- 25mm 3-lagig GK-Platte, versetzt verlegt und einzelnerspachtelt

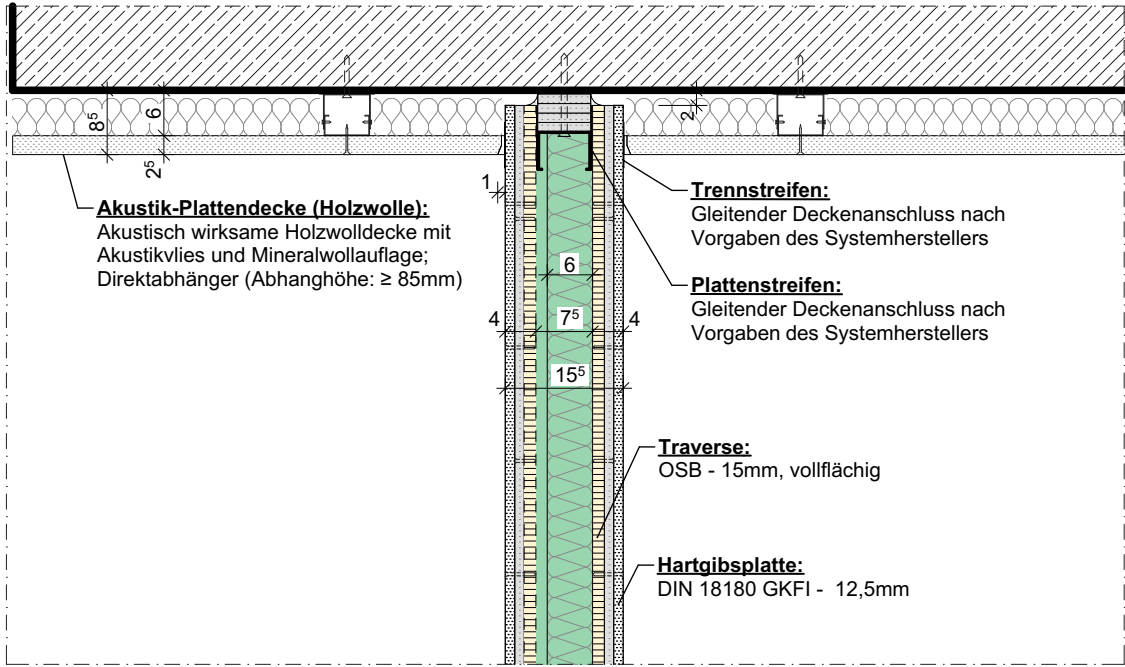
**Traverse 1-Seitig**

- 25mm 2-lagig GK-Platte, versetzt verlegt und einzelnerspachtelt
- 75mm UA-75-Profil, Hohlraum mit d ≥ 60mm Mineralwolle (Strömungswiderstand  $r \geq 5 \text{ kPa} \cdot \text{s/m}^2$ )
- 15mm 1-lagig OSB Traverse vollflächig
- 25mm 3-lagig GK-Platte, versetzt verlegt und einzelnerspachtelt

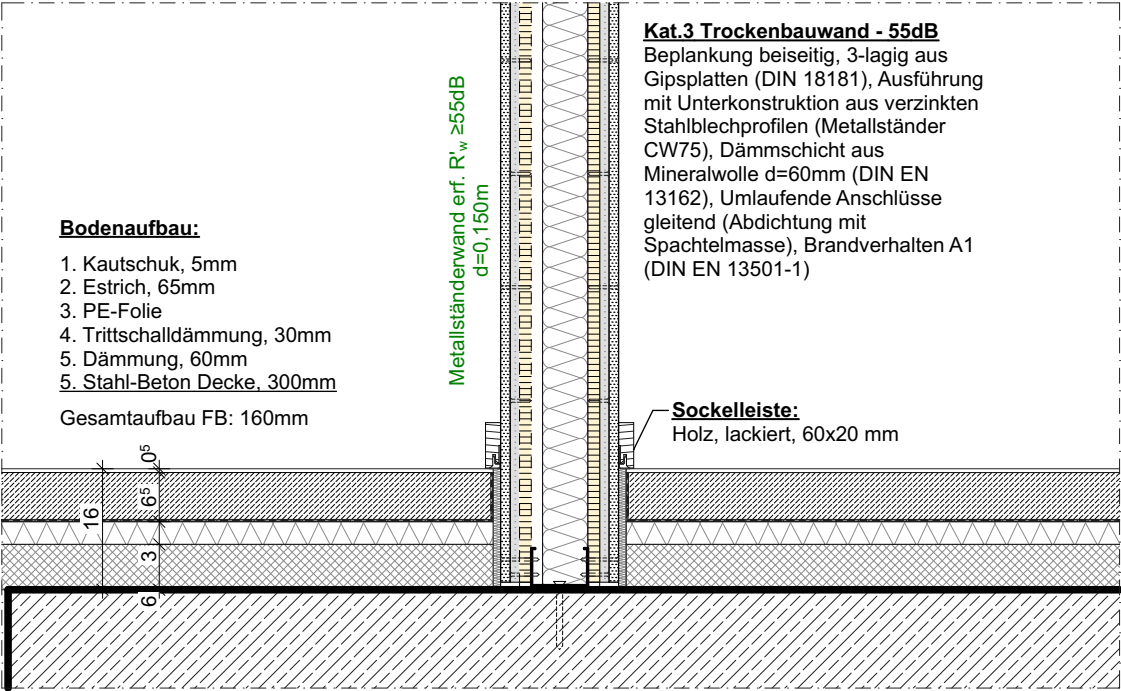
alt. mit Akustikfliesplatten nach Planung (siehe Grundrisse)  
20mm Akustikfliesplatten 1250 x 2500mm, aufgeklebt



starrer Deckenanschluss



gleitender Deckenanschluss (grün in Grundrisse)



Trockenbauwand 2-lagig + OSB Traverse vollflächig  
15,5cm

**Kat.3 Trockenbauwand - 55dB**

Beplankung beiseitig, 3-lagig aus Gipsplatten (DIN 18181), Ausführung mit Unterkonstruktion aus verzinkten Stahlblechprofilen (Metallständer CW75), Dämmschicht aus Mineralwolle d=60mm (DIN EN 13162), Umlaufende Anschlüsse gleitend (Abdichtung mit Spachtelmasse), Brandverhalten A1 (DIN EN 13501-1)

**Sockelleiste:**  
Holz, lackiert, 60x20 mm

985	MS00141	Ausführungsplanung
Standortnummer	Projektnummer	Planphase
DT	Trockenbauwand 15,5cm (3-lagig) - OSB Traverse	
Planart	Planinhalt	
Erstellungsdatum	Druckdatum	Ausgabedatum
1:10	A3	
Maßstab	Plangröße	Index
MS00141_FvSteinG_MS_Erweiterung		
Projektdat		
MS00141-FSG-OP- -6405-DT-Trockenbau-15,5cm - OSB Traverse-LP5-		
Planbezeichnung		
Zeichnung	Architektur und Projektsteuerung	
Zeichnung	Bauen im Bestand	Rohbau
Projektleitung	Fachstellenleitung / Abteilungsleitung	
Amtsleitung / Technische Leitung		Ausbau